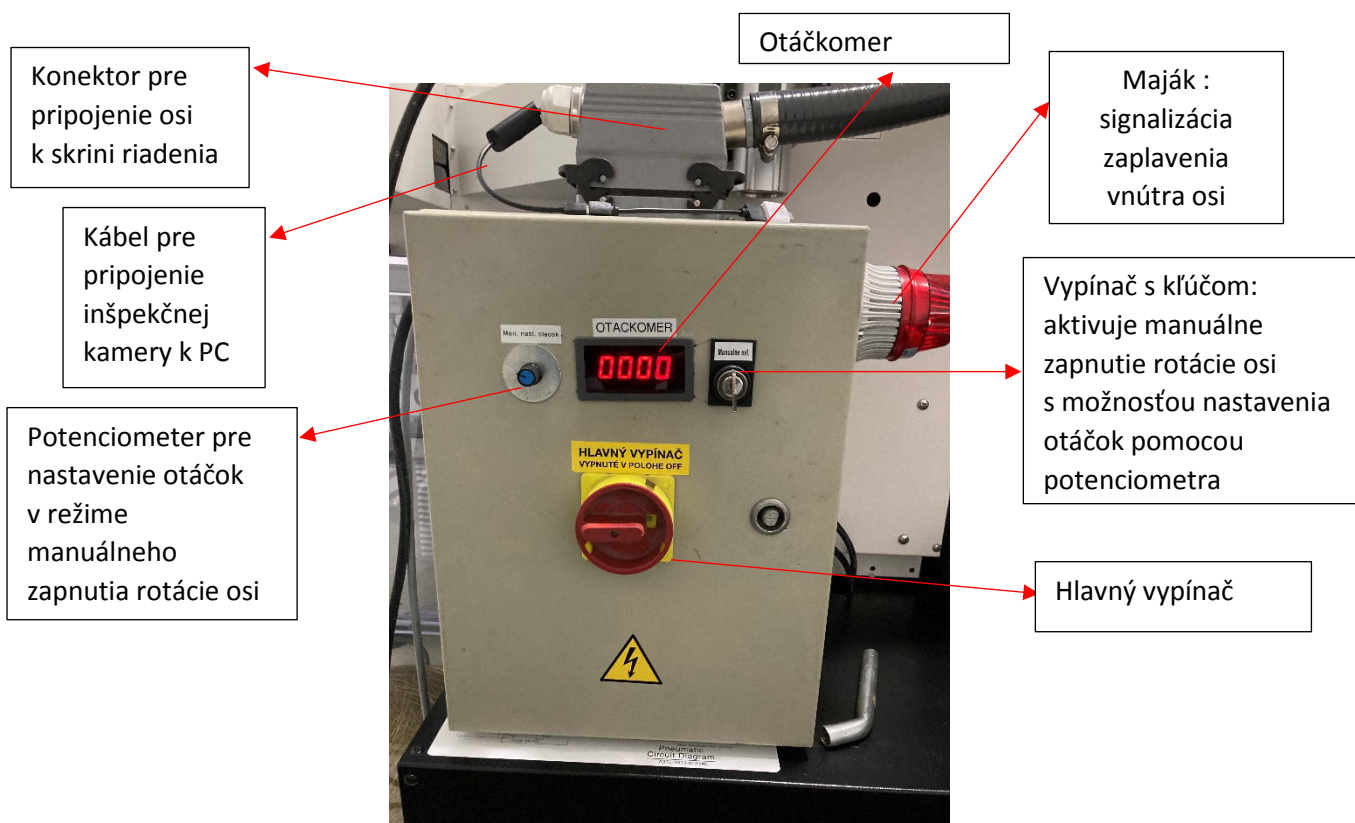


Rotačná os pre elektro-erozívne sústruženie (popis – riadenie)



Svorkovnica:

1,2 – L (220 VAC)
3,4 – N
5,6 – PE
7,8 – +24 VDC
9,10 – „-“ (24VDC)
11,12,13 – Vstup z osi (otáčkomer)
14,15 – vstup z osi (senzor zaplavenia) + K5

Relé:

K1 - M101 – vstup zo stroja M101
K2 - M102 – vstup zo stroja M102
K3 - M103 – vstup zo stroja M103 nastavenie
K – STOP – zastavenie otáčania (príkaz M104)

Výstupné svorky
impedancie pre nastavenie
otáčok na riadení motora
/trimer pin 1,2,3)

Plošný spoj s 3 x trimer
s prednastavenou
impedanciou pre
otáčky (400,900,1200
ot/min) M101,102,103

Svorky motora (3x)

Relé K5 –
senzor
zaplavenia

Relé K1.1 a K1.2
M101 pre
nastavenie
otáčok po
príkaze M101
(400ot/min)

Relé K2.1 a K2.2
M102 pre
nastavenie
otáčok po
príkaze M102
(900ot/min)

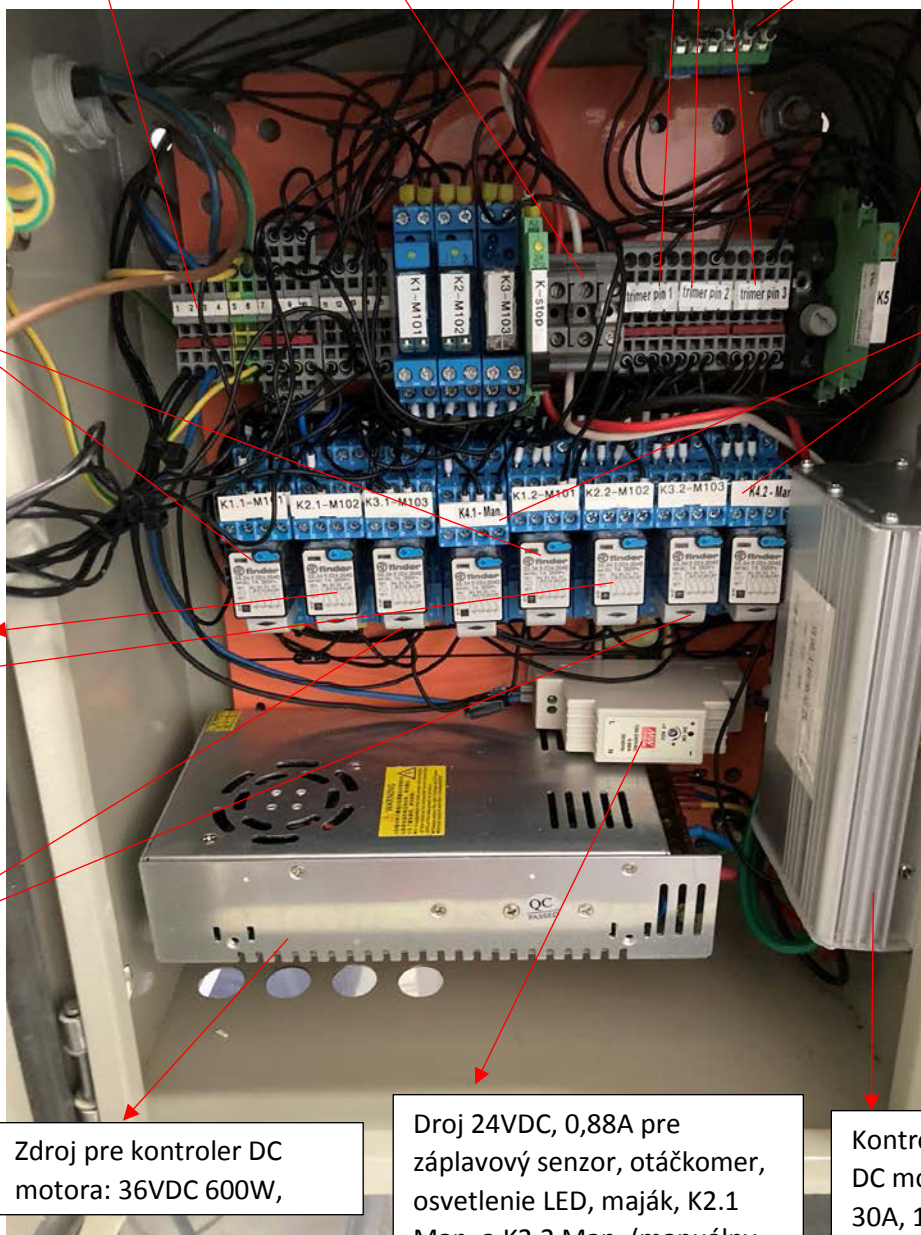
Relé K3.1 a K3.2
M103 pre
nastavenie
otáčok po
príkaze M103
(1200ot/min)

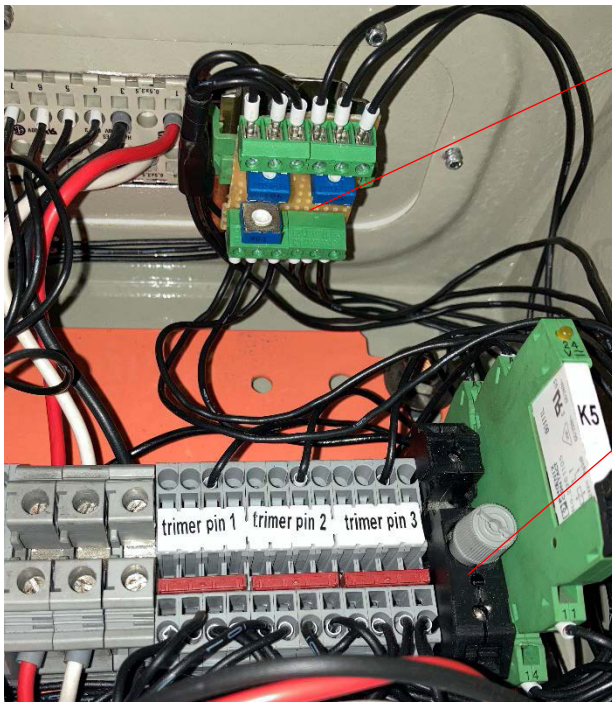
Relé K4.1
a K4.2 Man.
pre
manuálne
nastavenie
otáčok po
zapnutí
vypínač na
panely

Zdroj pre kontroler DC
motora: 36VDC 600W,

Dvoj 24VDC, 0,88A pre
záplavový senzor, otáčkomer,
osvetlenie LED, maják, K2.1
Man. a K2.2 Man. (manuálny
režim nastavenia otáčok)

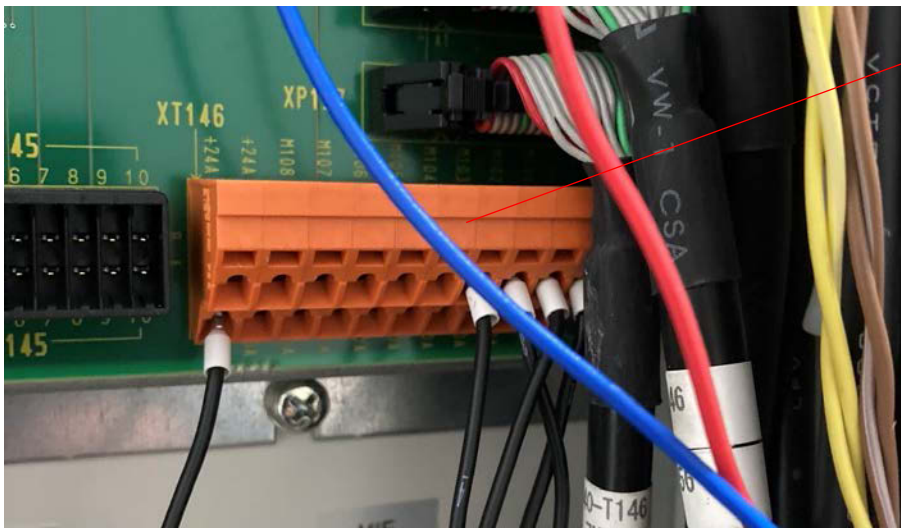
Kontroler pre
DC motor 36 V,
30A, 1650W





Plošný spoj s trimrami pre nastavenie impedancie pre jednotlivé rýchlosti otáčok pri príkazoch M101, M102, M103 (400, 900, 1200 ot/min)

Poistkové puzdro s tavnou poistkou 1 A pre 24VDC



Svorkovnica s XT146 v stroji Fanuc (karta MIF):

Výstup pre príkazy M101, M102, M103, M104 (24VDC) a (0V)