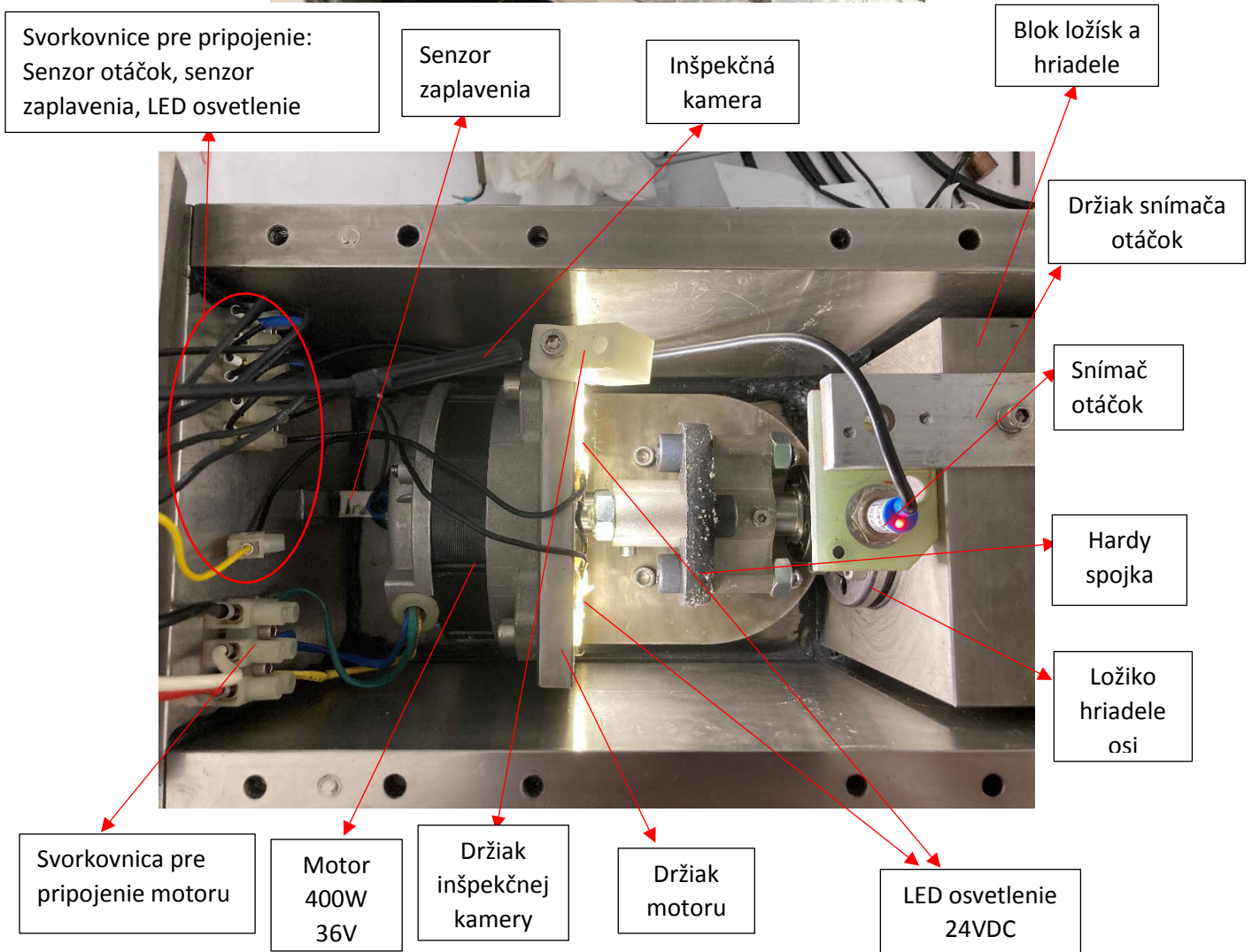
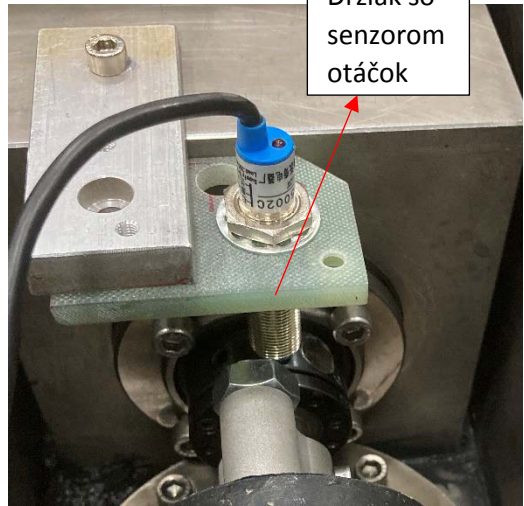


Rotačná os pre elektro-erozívne sústruženie (popis – mechanika osi a vybavenie)





Držiak s inšpekčno u kamerou.

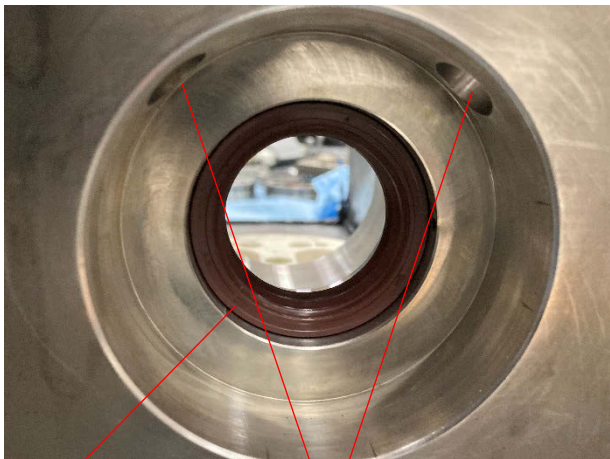


Držiak so senzorom otáčok



Držiak so senzorom zaplavenia

Dutina ložísk hriadele – pohľad z vnútra



Gufero hriadele rotačnej osi – pohľad z vonkajšej strany osi

Otvory pre uhlíky privádzajúce napätie na rotačnú časť

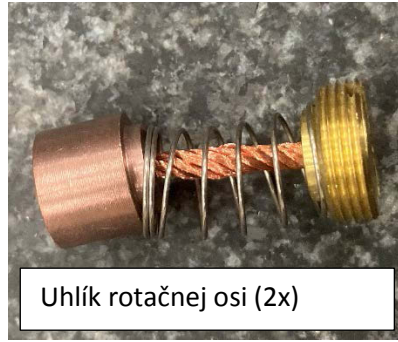


Gufero hriadele – pohľad z vnútra

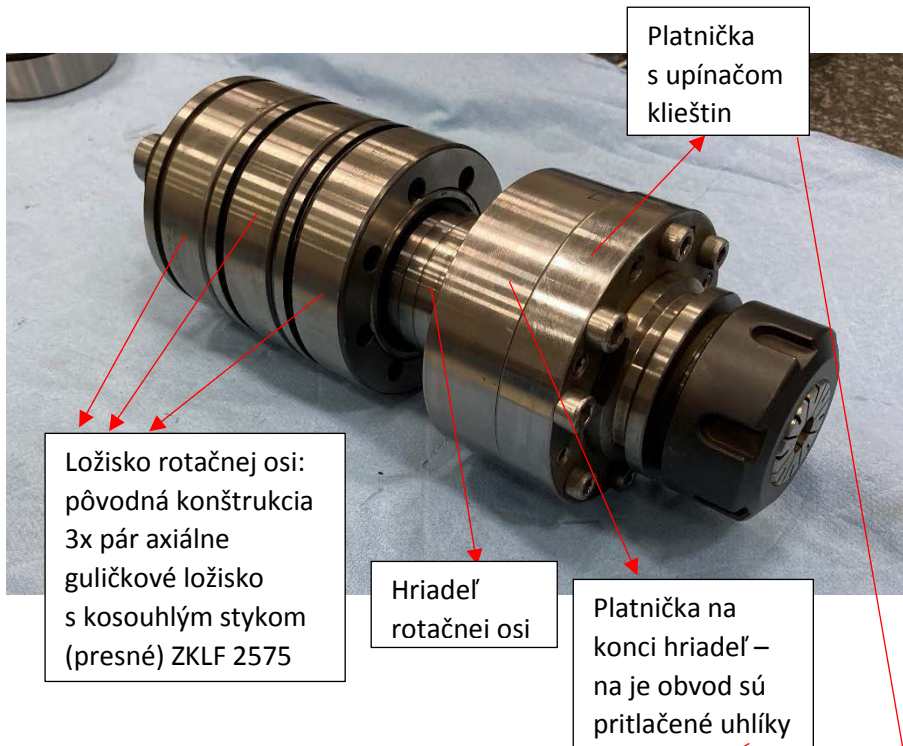
Keramiká izolačná platnička pod držiakom motora – izoluje držiak motora od kostry osi



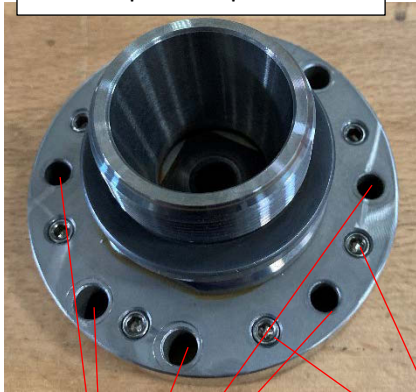
Dutina pre uhlík – privádzajúci napätie na rotačnú časť osi



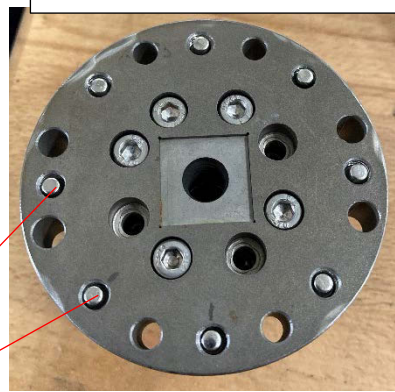
Uhlík rotačnej osi (2x)



Platnička s upínačom
klieštín pohľad spredu



Platnička s upínačom
klieštín pohľad zo zady



8 x červík na
kompenzáciu kolmosti
upínača voči osi otáčania

Otvory pre upevňovacie
skrutky na platničku na
konci hriadele – 4x pre
M5 a 4x pre M6 –
pomocou týchto
skrutiek a vôle v diere je
možné kompenzovať
excentritu osi upínača
voči osi otáčania

Blok pre rozvod čistej vody.
Voda je privádzaná zo stroja
Fanuc ako odbočka
z oplachu zadnej dosky
stroja Fanuc. Táto čistá voda
je tlačaná tromi otvormi
z vrchu, z ľavej a pravej
strany do priestoru tesne za
gufero z vonkajšej strany.
Táto voda má zabrániť počas
rezania mikročasticiam kovu
aby sa nedostali do
priestoru ku guferu, pretože
usádzanie materiálu by
skrátilo životnosť guferu aj
samotnej hriadele. Zároveň
táto voda robí prirodzenú
cirkuláciu a chladí platňu na
ktorú sú pritlačené uhličky.

