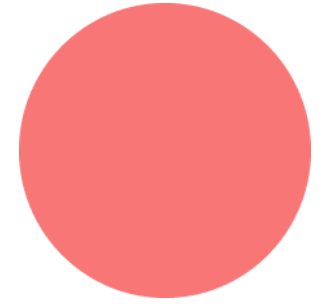




BN Stromčeky



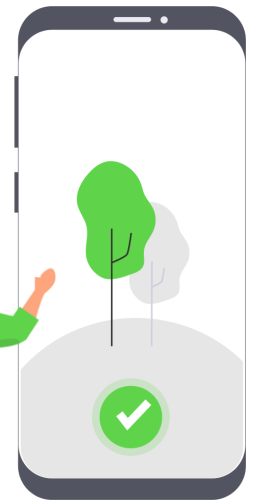
# Mobilná aplikácia pre evidenciu stromčekov v meste

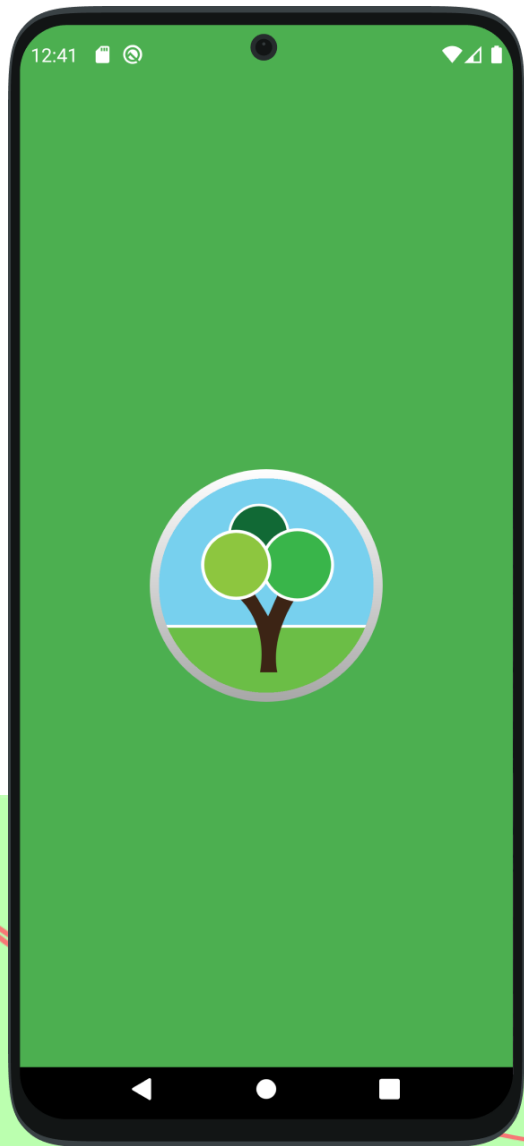
Školský rok: 2020/2021

Trieda: IV.A

Autor projektu: Dominik Ježík

Konzultant: Ing. Pavel Hazucha





# Úvod

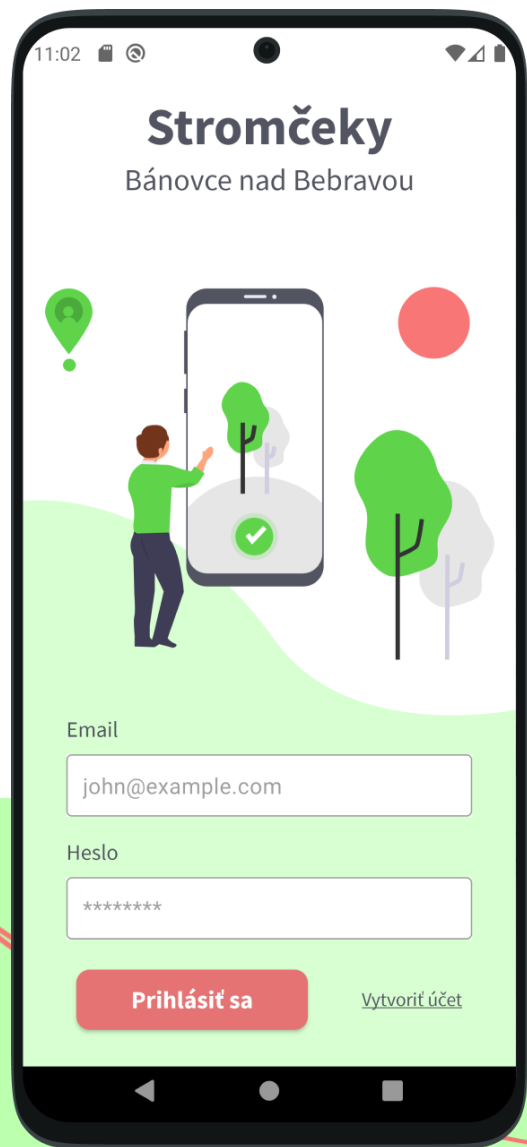
- Nápad na vytvorenie
- Cieľ aplikácie
- Pre koho je určená?
- Komunikácia so serverom

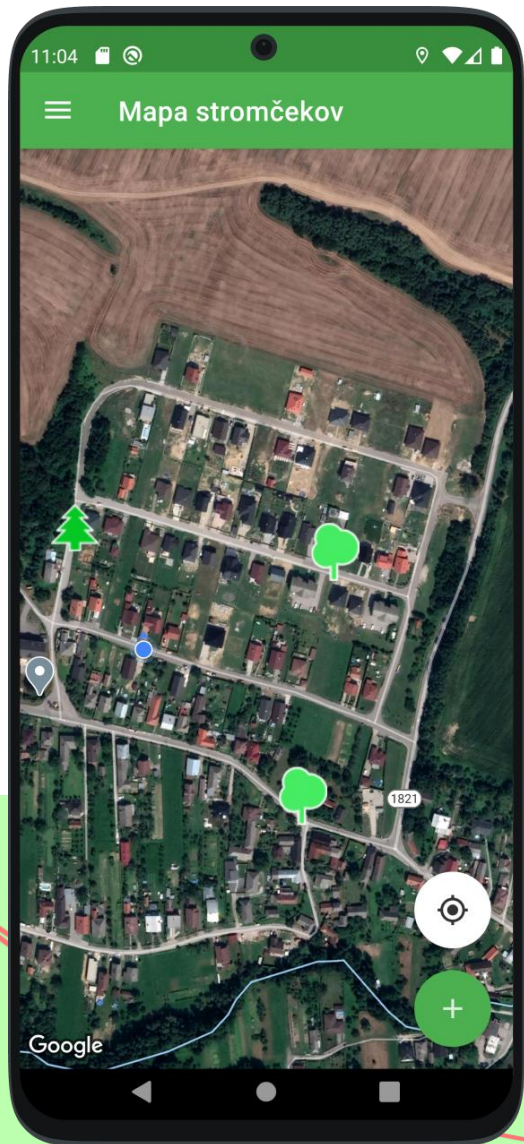




# Autentifikácia

- Jednoduché vytvorenie účtu
- Stromy je možné pridávať len po prihlásení
- Kontrola nad užívateľmi
- Autorizácia cez API kľúč





# Mapa stromčekov



- Zobrazenie všetkých pridaných stromčekov
- Dva druhy ikon – ihličnaté a listnaté
- Zobrazenie polohy zariadenia
- Určenie polohy nového stromčeka





# Pridanie stromčekov

- Formulár s informáciami o stromčeku
- Pridať fotku stromčeka z galérie
- Odfotiť stromček z aplikácie
- Po potvrdení sa odošle požiadavka

11:53

✕ ✓

Pridať nový stromček

Lat 48.7717168 Lng 18.1362133

Druh stromu

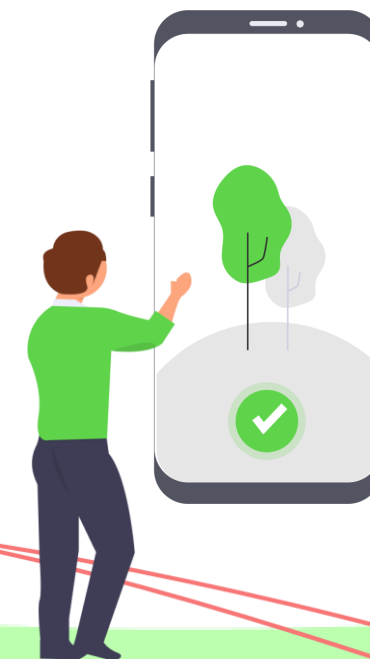
Listnatý strom

Ihličnatý strom

Označenie stromu

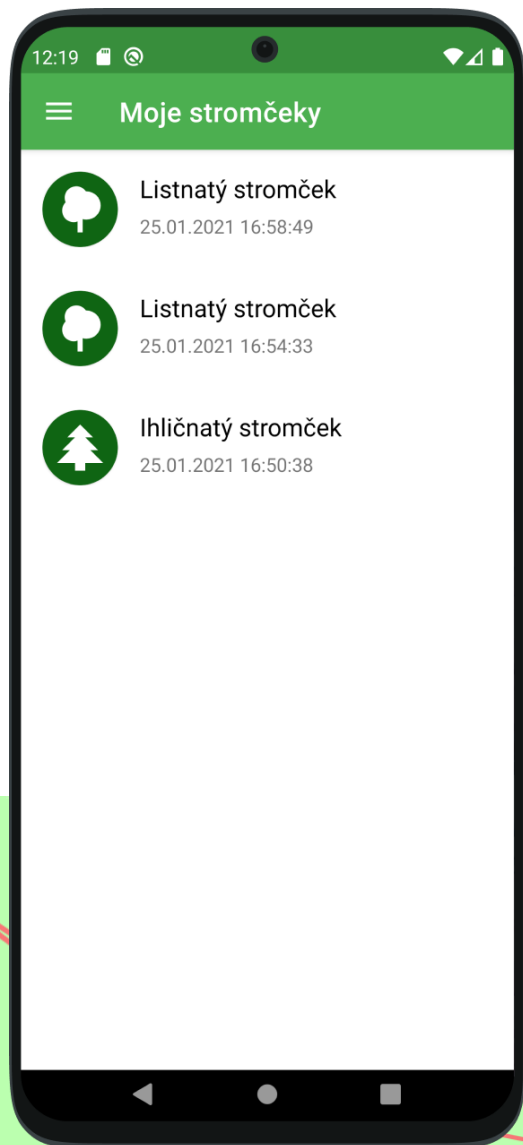
Druhovú meno

Obvod kmeňa v cm

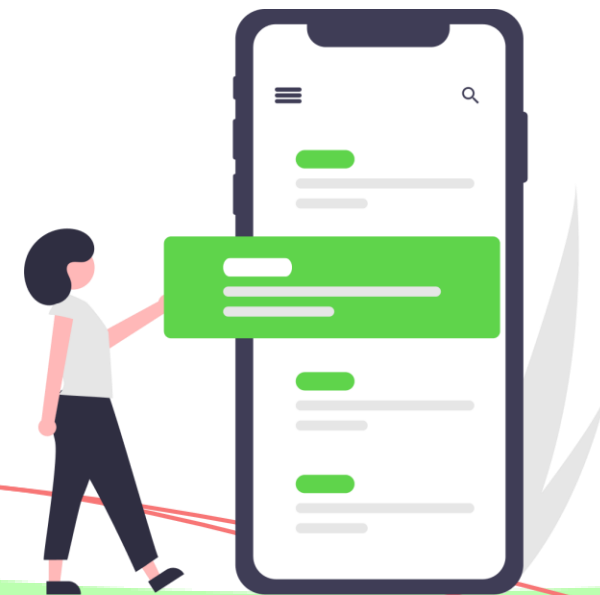




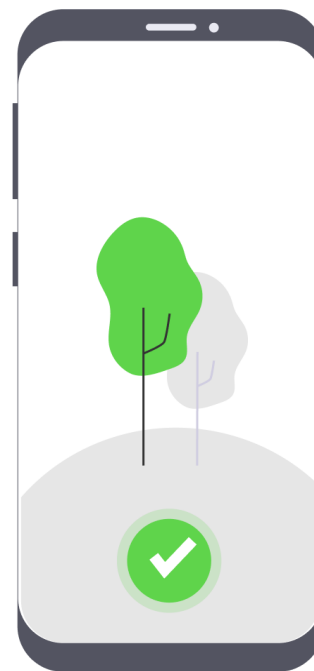
# Zoznam stromčekov



- Stromčeky pridané používateľom
- Užívateľ môže so stromčekmi manipulovať
- Informácie je možné upravovať
- Stromčeky je možné zmazať



# Ukážka aplikácie

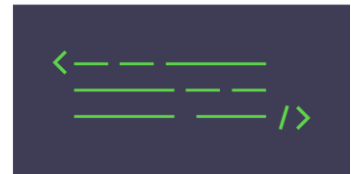




# Kotlin



- Moderný programovací jazyk
- Preferovaný pre vývoji Android aplikácií
- Vyvíjaný spoločnosťou JetBrains
- Veľa výhod oproti Java

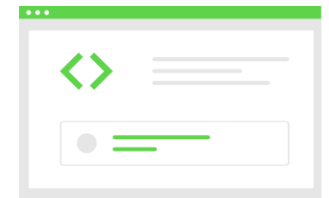






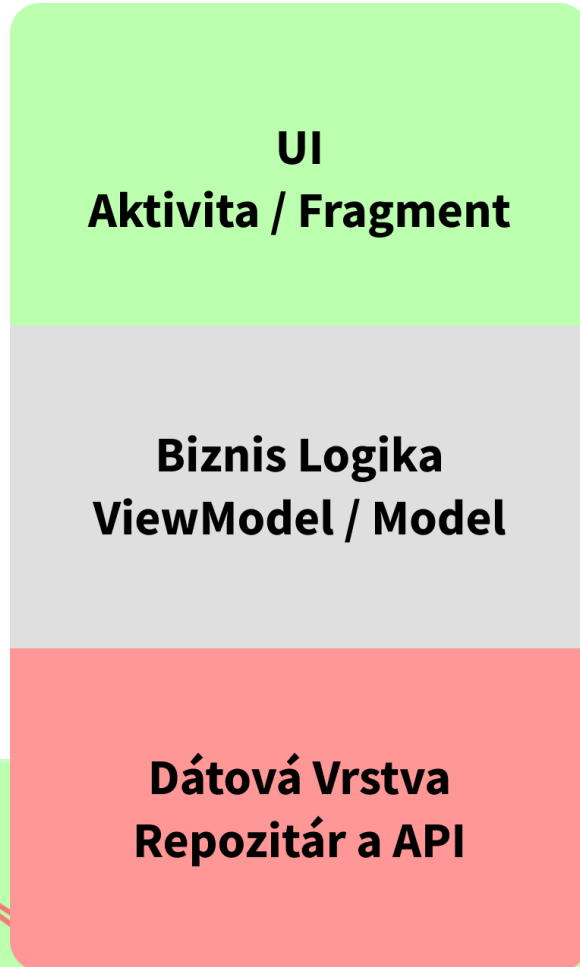
# Aktivita a Fragment

- Aktivita = základný stavebný kameň
- Životný cyklus aktivity
- Dizajn aplikácie v XML súbore
- Fragmenty sa vkladajú do aktivity





# Použitá architektúra

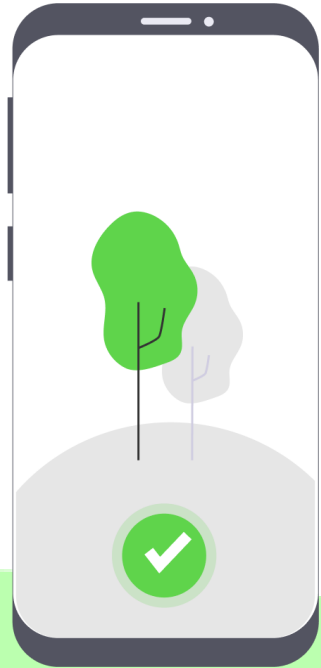
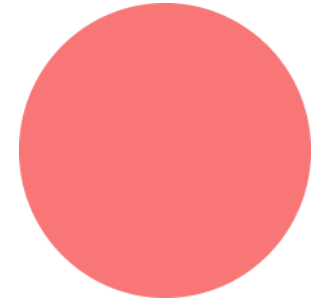


- Android Architecture Components
- Rozdelenie na 3 vrstvy:
- Vrstva užívateľského rozhrania (Aktivity a Fragmenty)
- Vrstva biznis logiky (ViewModel)
- Dátová vrstva (Repozitáre a API)





BN Stromčky



# Ďakujem za pozornosť!

